

## Associação Luxemburguesa de Diabetes: mais do que uma associação para pessoas com diabetes

A Associação Luxemburguesa de Diabetes (ALD), criada em 1979, é uma associação aberta a todos os que contactam com a diabetes.

### **Objectivos da ALD:**

- \* Defender os interesses das pessoas com diabetes do ponto de vista social, económico e cultural;
- \* Informar e educar as pessoas com diabetes e seus acompanhantes;
- \* Prevenir e despistar precocemente a diabetes;
- \* Proporcionar assistência médico-social às pessoas com diabetes.

De forma a oferecer um serviço de informação e de educação mais estruturado e mais profissional às pessoas com diabetes, a ALD criou a "Casa da Diabetes" (Maison du Diabète), juntamente com o Ministério da Saúde.

### *A Maison du Diabète é:*

- um espaço de acolhimento e de escuta;
- um espaço de informação e de documentação;
- um espaço aberto a todas as pessoas com diabetes, ao seu meio familiar, profissional, escolar, aos profissionais de saúde e a todas as pessoas que procuram informações sobre diabetes.

## Serviços oferecidos pela ALD e pela Maison du Diabète:

- \* Programas de educação e sessões de informação para pessoas com diabetes tratadas com e sem insulina (programa detalhado disponível sob solicitação na Maison du Diabète);
- \* Consultas individualizadas com uma enfermeira especializada em diabetologia ou uma dietista (pode solicitar consultas em português);
- \* O jornal do diabético, revista da ALD publicada 4 vezes por ano;
- \* Documentação gratuita sobre material de injeção e de auto-controlo, identificação do diabético, livro de registos, brochuras de informação (alimentação, actividade física, viagens, escola, gravidez...);
- \* Venda de medalhões SOS, sacos isotérmicos para insulina;
- \* Biblioteca com publicações de associações estrangeiras, livros, artigos e vídeos sobre diabetes;
- \* Actividades sociais e de lazer;
- \* Grupos para pais de crianças com diabetes;
- \* "Infediab": grupo de enfermeiros activos na educação da pessoa com diabetes.



## Quer tornar-se membro da ALD?

E receber o jornal do diabético e todas as informações sobre as actividades da ALD ou simplesmente fazer um donativo...

... Preencha o formulário e reenvie para: B.P. 1316, L-1013 Luxembourg e faça o pagamento da sua cotização anual de 15€ no mínimo para CCPL IBAN LU95 1111 0215 7238 0000 da ALD

Pode também fazer inscrição directa online: [www.ald.lu](http://www.ald.lu)

Apelido: \_\_\_\_\_ Nome : \_\_\_\_\_

Morada : \_\_\_\_\_ CP : \_\_\_\_\_

Localidade : \_\_\_\_\_ Data de Nascimento: \_\_\_\_\_

Telefone ou telemóvel: \_\_\_\_\_ E-mail: \_\_\_\_\_

Diabético: Sim  Não  Tratado com insulina : Sim  Não

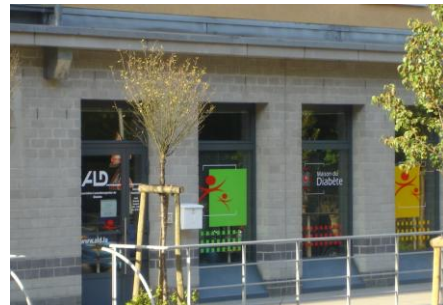
Deseja ser membro da ALD/ fazer um donativo e enviar a quantia de \_\_\_\_\_€ para CCPL IBAN LU95 1111 0215 7238 0000 da ALD

Data: \_\_\_\_\_ Assinatura: \_\_\_\_\_

### **MAISON DU DIABETE de l'Association Luxembourgeoise du Diabète ALD a.s.b.l.**

LUXEMBOURG  
143, rue de Mühlenbach  
L-2168 Luxembourg  
Tel: 48 53 61  
[www.ald.lu](http://www.ald.lu)  
[diabete@pt.lu](mailto:diabete@pt.lu)

**Horas de abertura:** segunda, quarta e sexta-feira,  
das 9 às 16 horas



ETTELBRUCK  
**Office Social**  
40, avenue Salentyng  
L-9080 Ettelbruck  
Tel: 48 53 61  
[www.ald.lu](http://www.ald.lu)  
[diabete@pt.lu](mailto:diabete@pt.lu)

**Horas de abertura:** Quinta-feira de manhã  
**por marcação**